

НАДО ЗНАТЬ И ПРЕДУПРЕЖДАТЬ!

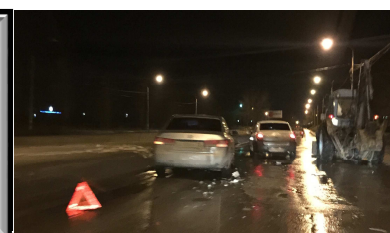
Ситуации и условия обстановки, влияющие на безопасность населения

октябрь, ноябрь, декабрь

Сбор и употребление грибов в пищу



Повышенная аварийность на дорогах



БУДЬТЕ ВНИМАТЕЛЬНЫ С ЭЛЕКТРОПРИБОРАМИ!



Чрезвычайная пожарная опасность



Посещение гражданами зарубежных курортов

Сильный ветер, ливни



Ремонтные работы на дорогах и коммунальных сетях



СЛЕДИТЕ ЗА ИММУНИТЕТОМ

Снижение иммунитета



Гиподинамия, гиповитаминоз

Обострение хронических заболеваний



Депрессия, стресс и др. психические расстройства



ЕДИНАЯ ДЕЖУРНО-ДИСПЕТЧЕРСКАЯ СЛУЖБА (ДЛЯ АБОНЕНТОВ МОБИЛЬНОЙ СВЯЗИ) -112